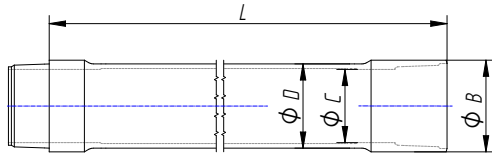




Gestänge / Drill pipes



Bezeichnung / Description	Abk. / Abbr.	PSG 83	PSG 108	CSK 4 1/2" S+B	PSG 146 SL	PSG 146
Außen ø Muffe / Outside ø box	B	95,0 mm	121,0 mm	116,0 mm	152,0 mm	159,0 mm
Innen ø Muffe / Inside ø box	C	65,0 mm	85,0 mm	95,0 mm	127,0 mm	128,0 mm
Außen ø Rohr / Outside ø pipe	D	82,5 mm	108,0 mm	114,3 mm	146,0 mm	146,0 mm
Wandstärke / Wall thickness	Wth	8,0 mm	8,0 mm	8,0 mm	8,0 mm	8,0 mm
Drehmoment bei Streckgrenze / Torque at yield strength	Typ	6.919 Nm	14.784 Nm	7.627 Nm	16.023 Nm	22.699 Nm
Verschraubmoment / Make up torque	Tmu	4.100 Nm	8.870 Nm	4.576 Nm	9.614 Nm	13.619 Nm
Zugkraft / Tensile strength	Fzul	674 kN	905 kN	949 kN	1.249 kN	1.249 kN
Gewicht pro Meter / Weight per meter	g	14,6 kg/m	19,6 kg/m	20,97kg/m	27,2 kg/m	27,2 kg/m

Bezeichnung / Description	Abk. / Abbr.	PSG 146 5 1/2 IF	PSG 178	PSG 178 TIP	DW 219
Außen ø Muffe / Outside ø box	B	177,8 mm	193,7 mm	193,7 mm	273,0 mm
Innen ø Muffe / Inside ø box	C	126,0 mm	161,5 mm	155,0 mm	217,2mm
Außen ø Rohr / Outside ø pipe	D	146,0 mm	177,8 mm	177,8 mm	219,1 mm
Wandstärke / Wall thickness	Wth	10,0 mm	7,1 mm	10,0 mm	8,0 mm
Drehmoment bei Streckgrenze / Torque at yield strength	Typ	41.660 Nm	15.507 Nm	43.053 Nm	110.678 Nm
Verschraubmoment / Make up torque	Tmu	24.996 Nm	9.304 Nm	25.832 Nm	80.590 Nm
Zugkraft / Tensile strength	Fzul	1.517 kN	1.371 kN	1.898 kN	1.883 kN
Gewicht pro Meter / Weight per meter	g	33,5 kg/m	30,0 kg/m	41,4 kg/m	536,8 kg

Länge / Length [mm]	PSG 83	PSG 108	CSK 4 1/2" S+B	PSG 146 SL	PSG 146	PSG 146 5 1/2 IF	PSG 178	PSG 178 TIP	DW 219
1.000		806141			806138	798030		806142	
1.500									828339
2.000									
3.000		786620		786607		798028	809791	806139	
4.000									
5.000				804107					
6.000		806140	808149		811056	816808		786618	779271

Andere Typen/ Varianten auf Anfrage/ Other types / variations on inquiry